

## Optické kabely s napájením

KOMPLETNÍ ŘEŠENÍ PRO NAPÁJENÍ A KOMUNIKACI S HD KAMERAMI,  
WI-FI HOTSPOTY, MALÝMI SÍŤOVÝMI BUŇKAMI A S OSTATNÍMI SÍŤOVÝMI ZAŘÍZENÍMI.

# SOUČASNĚ NAPÁJENÍ A KOMUNIKACE SE SÍŤOVÝMI ZAŘÍZENÍMI

Ideální pro Wi-Fi přístupové body, HD kamery, ONT a zařízení pro malé buňky

- 30X DELŠÍ VZDÁLENOST NEŽ PoE
- RYCHLÉ A JEDNODUCHÉ ŘEŠENÍ/FLEXIBILITA
- ELIMINACE LOKÁLNÍCH NAPÁJECÍCH ZDROJŮ
- ZÁLOHOVÁNÍ/CENTRÁLNÍ UMÍSTĚNÍ ZDROJE UPS
- ODPOVÍDAJÍCÍ SELV A NEC CLASS II

Hybridní opticko-metalický kabel s integrovaným napájecím managementem včetně konverze media.



Síťové aplikace zahrnují celou řadu zařízení, která požadují komunikaci po optickém vlákne včetně DC napájení.



- HD bezpečnostní kamery
- Wi-Fi přístupové body
- Malé buňky
- PoLAN
- PoE nebo PoE+ prodloužení
- Digitální zobrazovací zařízení

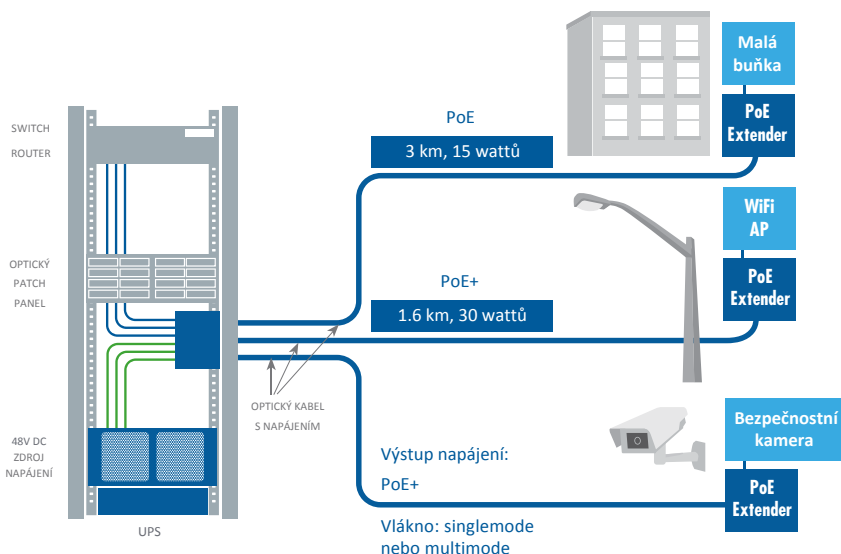


## PŘENOSOVÁ RYCHLOST A OMEZENÝ VÝKON POWER OVER ETHERNET (PoE, PoE+)



Optické kabely s napájením mohou dodat Power over Ethernet (PoE) až na 30-krát větší vzdálenost než klasický datový kabel.

# SCHÉMA SYSTÉMU



## OPTICKÉ KABELY S NAPÁJENÍM

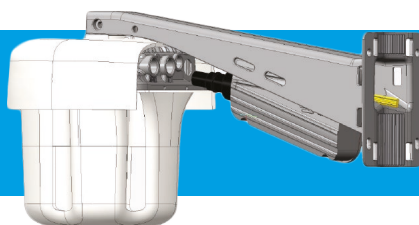
- Výrazně urychluje plánování a výpočty potřebného napájení (DC) na různé vzdálenosti
- Až 32 zařízení současně z jednoho zdroje napájení
- Stupeň elektrické ochrany
- Kompatibilní s NEC Class II a SELV
- Umožňuje umístit zařízení přesně tam kde je potřeba až do maximálního pokrytí prostoru
- Eliminují hledání přívodu napájení v místě instalace zařízení

### CÍL

Hybridní systém měděný vodič / optické vlákno, který instalujete jako "dlouhý prodlužovací kabel"

### SOUČÁSTI SYSTÉMU

- Hybridní kabel
- PoE Extender
- Bezpečnost a ochrana proti přetížení
- Metalický/Optický management
- Management přenášeného napájení
- Napájecí zdroj (PSU)



## SYSTÉM PARTNERSTVÍ (SPOLUPRÁCE)

PoE Extender může napájet a komunikovat s jakýmkoliv PoE + zařízením, nicméně byl navržen tak, aby mohl být jednoduše integrován s konzolemi/držáky konkrétních síťových zařízení.

Jednoduché řešení umožňuje "skrytí" POE extenderu a estetické provedení instalace.

# OPTICKÉ KABELY S NAPÁJENÍM

- AŽ 12 OPTICKÝCH VLÁKEN SM NEBO MM
- EXTRÉMNĚ OHEBNÝ KABEL DÍKY SPECIÁLNÍM LANKOVÝM VODIČŮM
- DOSTUPNÉ S 12 AWG NEBO 16 AWG, SM NEBO MM

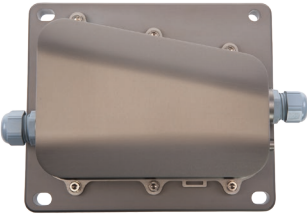


## JEDEN KABEL, MNOHO MOŽNOSTÍ

Jednoduchá hybridní konstrukce kabelu metalika/optika pro snadnou instalaci kdekoliv.

- Navržen pro jednoduché "odtrhávání" vodičů se snadným přístupem k jednotlivým částem - rychlejší operace než se standardním hybridním kabelem
- Není zapotřebí speciálních nástrojů - jeden běžný stripovací nástroj pro přístup ke všem částem kabelu
- Využívá známý a osvědčený styl FTTH - plochá konstrukce kabelu
- Venkovní a páteřní/LSZH, univerzální

## PoE EXTENDER



- Vstup pro zakončení hybridního kabelu
- Zatěsněný a uzavřený
- Ochrana proti zkratu
- Řízení elektrické energie
- Konverze media
- 1x PoE+ výstup
- Vše v jednom řešení

Řeší otázku napájení & komunikace

## 3 STUPNĚ ELEKTRICKÉ OCHRANY

### 1 PRIMÁRNÍ

GDT komponenty dimenzovány na ochranu proti přepětí až 40kA

### 2 SEKUNDÁRNÍ

MOV komponenty dimenzovány až do 4.5kA

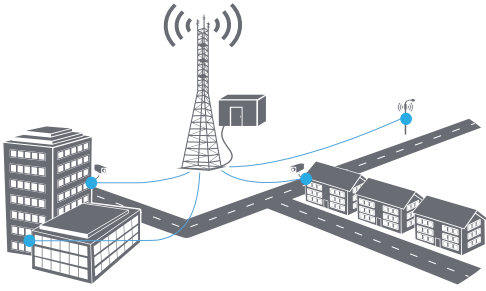
### 3 TERCIÁLNÍ

TVS bránící proti přepětí 80-100V

## ŘÍZENÍ SPOTŘEBY

- Snižuje spotřebu elektrické energie "díky návrhu systému" tím, že automaticky vyrovnává napětí na dálku
- Optický signál a napájení je převedeno na CAT5 PoE konektor

# PŘÍKLADY POUŽITÍ

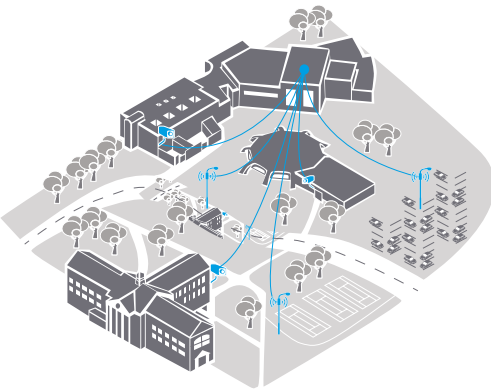


## ZÁKLADNOVÉ STANICE

TYPICKÁ ZAŘÍZENÍ JSOU KAMERY, VENKOVNÍ WI-FI HOTSPOTY A MALÉ BUŇKY

- Bezpečnostní kamera(y) na nárožích a v komerčních prostorech
- Wi-Fi pro vykrývání prostoru
- Malá buňka pro oblasti se špatným signálem

PSU (co-located) - základnové stanice kde je k dispozici napájení a optická síť

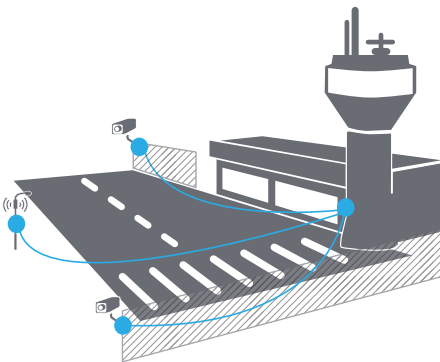


## CAMPUS AREÁLY

UNIVERZÁLNÍ KABEL MŮŽE BÝT VEDEN UVNITŘ BUDOVY A MŮŽE BEZ ZÁMĚNY PŘEJÍT NA VENKOVNÍ NEBO PODZEMNÍ INSTALACE

- Bezpečnostní kamery umístěné na sloupech osvětlení v prostoru parkovišť
- Wi-Fi pro vykrývání prostoru
- Malá buňka pro oblasti se špatným signálem

PSU (zdroj) se nachází v telekomunikační skříni nebo datovém centru, kde je k dispozici napájení a optická síť



## LETIŠTĚ BEZPEČNOSTNÍ KAMERY


SYSTÉM PODPORUJE INSTALACE VENKOVNÍCH HOTSPOTŮ PRO PRACOVNÍKY LETIŠTĚ, SPECIÁLNÍ ZAŘÍZENÍ (BEZPEČNOST, SBĚR DAT ATD.)

- PE venkovní kabel může být instalován přímo v zemi, v trubkách atd.


PSU (zdroj) se nachází v telekomunikační skříni nebo datovém centru, kde je k dispozici napájení a optická síť

# INFORMACE PRO OBJEDNÁNÍ


## OPTICKÉ KABELY S NAPÁJENÍM

	Popis	Objednáací číslo
	Single Mode G657.A2. , 2F, Indoor/Outdoor, 16AWG, 4000M	300100105534
	OM3, 2F, Indoor/Outdoor, 16AWG, 1000M	300100110698
	OM3, 2F, Indoor/Outdoor, 16AWG, 2000M	300100110699
	OM3, 2F, Indoor/Outdoor, 16AWG, 4000M	300100110700
	Single Mode G657.A2. , 2F, OUTDOOR, 12AWG, 1000M	300100110696
	Single Mode G657.A2. , 2F, OUTDOOR, 12AWG, 2000M	300100110697
	Single Mode G657.A2. , 2F, OUTDOOR, 12AWG, 4000M	300100105537
	Single Mode G657.A2. , 12F, OUTDOOR, 12AWG, 4000M	300100105539

## POE EXTENDER

	Popis	Objednáací číslo
	POE Extender s Aruba držákem	300100111800
	POE Extender s držákem pro montáž na zeď	300100112515

## SLUČOVACÍ PANEĽ

	Popis	Objednáací číslo
	Slučovací panel	BM0333-000

**COMMScope®**  
**DISTRIBUTOR**

[www.commscope.com](http://www.commscope.com)

**PETALIT**  
S. r. o.

[www.petalit.cz](http://www.petalit.cz)

Petalit s.r.o.  
Mikulova 2210/8, 149 00 Praha 4  
e-mail: [obchod@petalit.cz](mailto:obchod@petalit.cz)  
mobil: +420 728 376 623